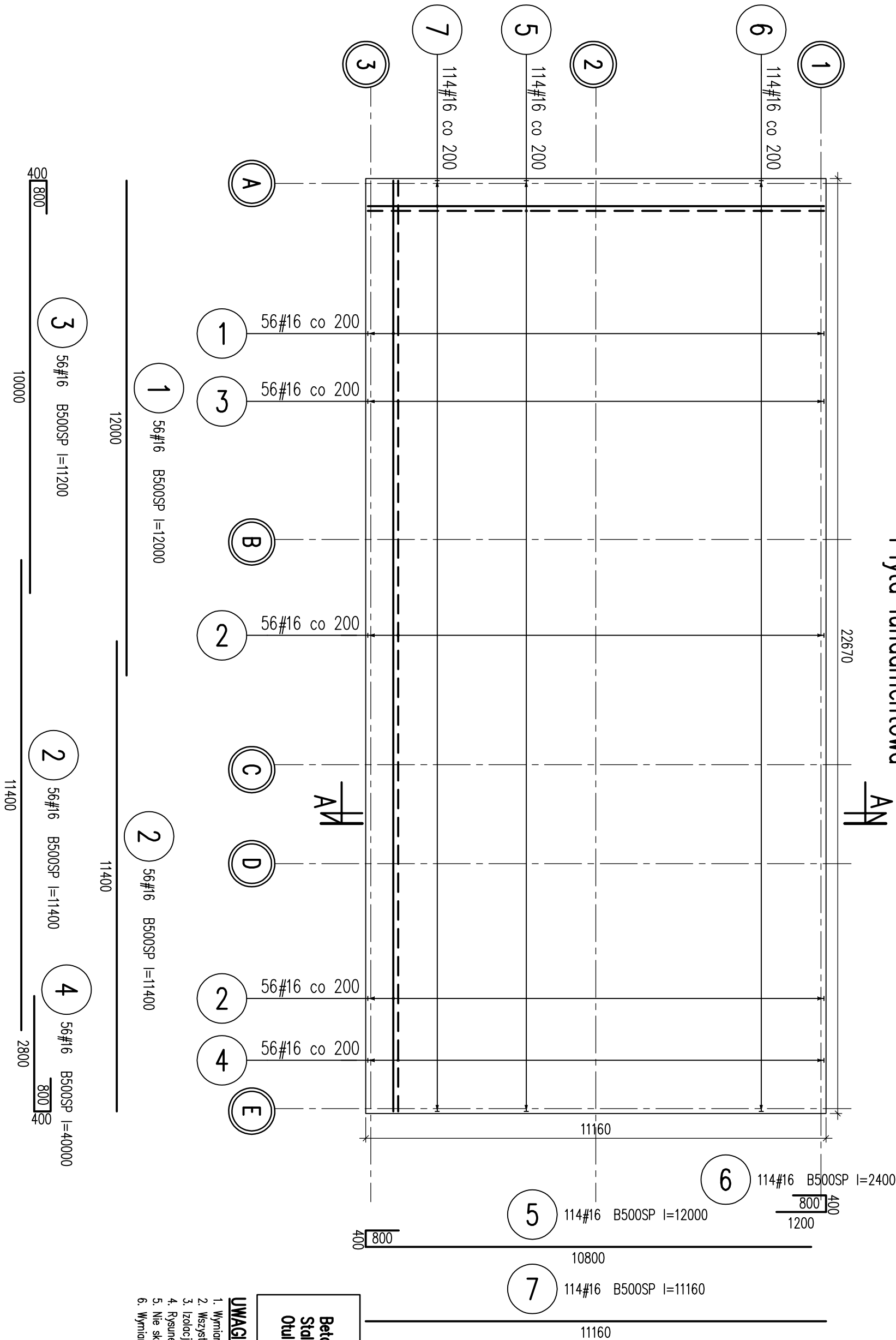
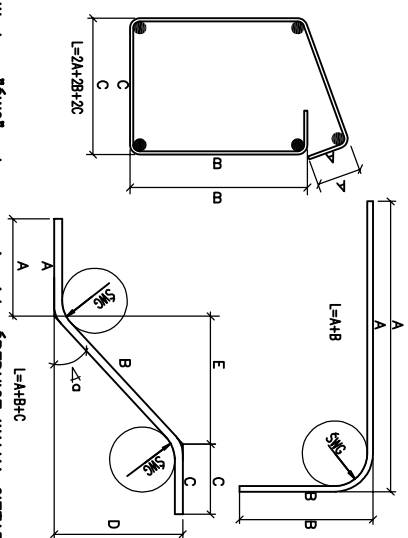


Płyta fundamentowa



WYMAROWANIE PRĘTÓW wg PN-EN-ISO 3766

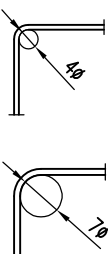


Wartość "S_{Wc}" należy rozumieć jako ŚREDNICĘ WŁAKA GIĘTKARKI

ŚREDNICA GIĘCIA PRĘTÓW
wg PN-EN 1992-1-1:2008

$\phi \leq 16$

$\phi > 16$



Beton C25/30
Stal zbrojeniowa B500SP
Otulina 50mm

UWAGI:

- Wymiary podano w [mm], poziomy w [m].
- Wszystkie wymiary sprawdzić na miejscu budowy.
- Izolację pozioma – 2x folia PE gr. 0,3mm.
- Rysunek rozpatrywać łącznie z pozostałą dokumentacją projektową.
- Nie składować z rysunku.
- Wymiarowanie prętów wg PN-EN-ISO 3766

PROJEKT WYKONAWCZY			
nazwa inwestycji	Budowa zadaszonego kompleksu boisk do siatkówki plażowej wraz z zapleczem		
adres inwestycji	os. Płastowskie 100a, Poznań działka nr 1/8, obręb Rataje (fragment) działka nr 10/1, obręb Rataje (fragment) działka nr 10/2, obręb Rataje (fragment)		
inwestor	Poznańskie Ośrodki Sportu i Rekreacji ul. Jana Szycańskiego 34, 61-553 Poznań		
projektant	mgr inż. Daniel Klimek upr. nr SLK2757/POCK09		
opracowanie	mgr inż. Wojciech Janas upr. nr SLK/705/PWBK0/16		
tytuł rysunku	Płyta fundamentowa - budynek zaplecza		
data	15.09.22	data	24.09.22
numer rysunku	KON-BUD		